

# Ploskavce a Hlístovce



ZŠ, Nade Hejnej 4, Martin  
Mgr. Lucia Brezniaková

# Ploskavce

- Mnohobunkové bezstavovce s plochým telom
- Voľne žijúce alebo parazitické



# Zástupcovia



Pásomnica  
dlhá



Ploskuľa  
mliečna



Motolica  
pečňová



# Pásomnica dlhá

- ▶ v dospelosti dlhá 3 – 10 m
- ▶ Príjem potravy, vylučovanie a dýchanie celým povrchom tela
- ▶ Zakrpateli zmysly aj nervová sústava
- ▶ Parazituje v tenkom čreve



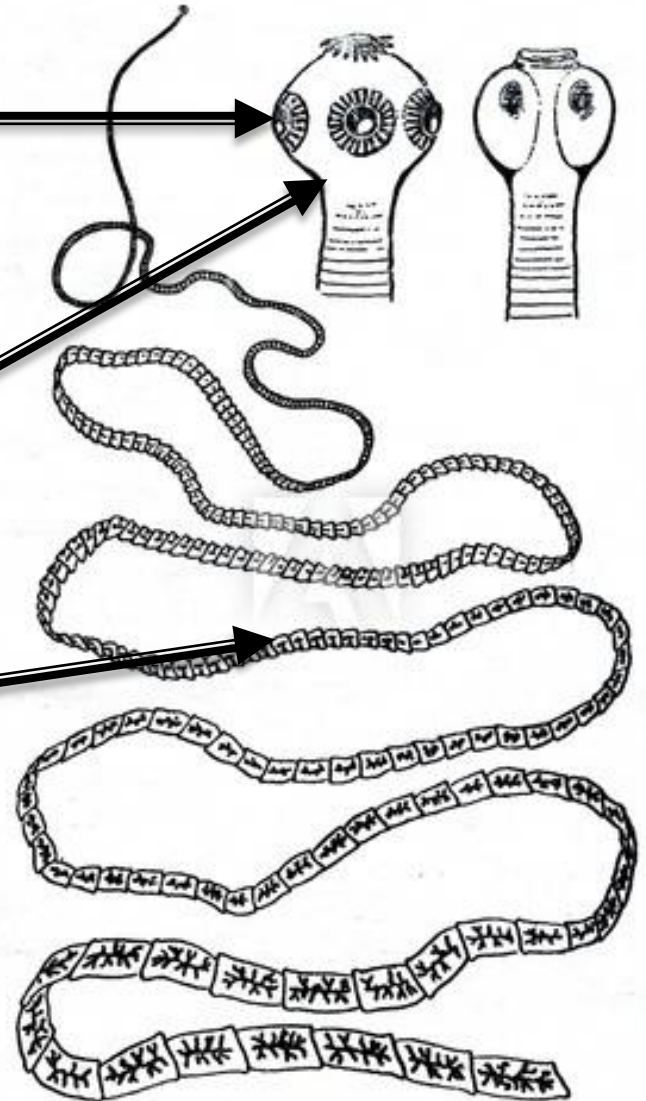
hermafrodit

# Stavba tela pásomnice

Hlavička so 4 prísavkami (alebo háčikmi)

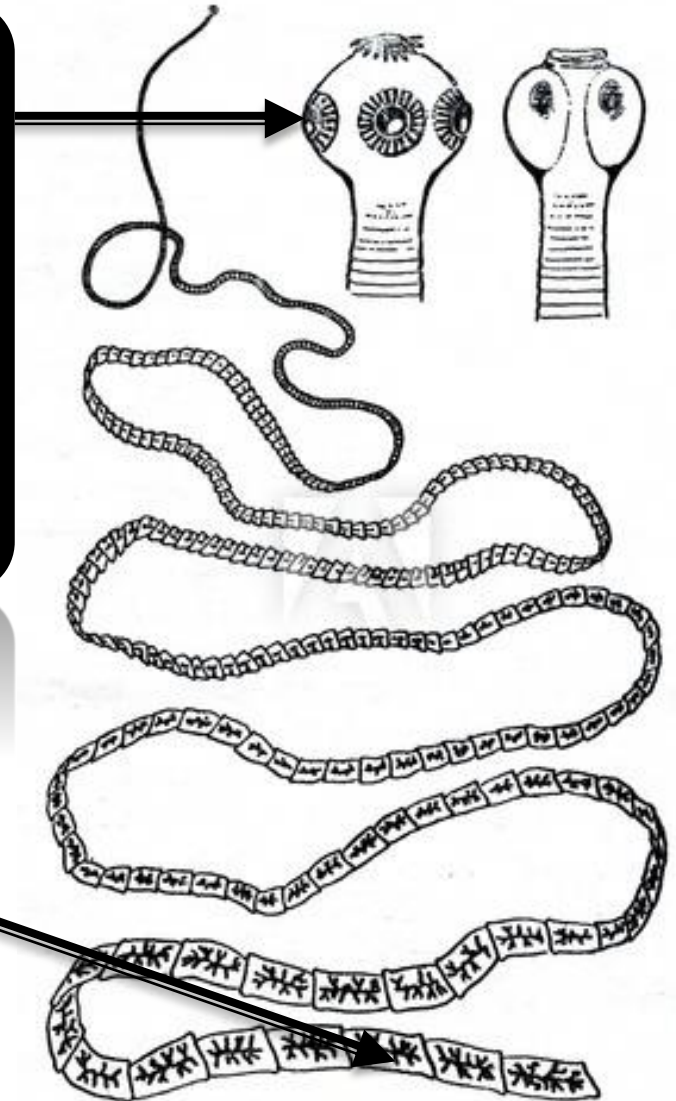
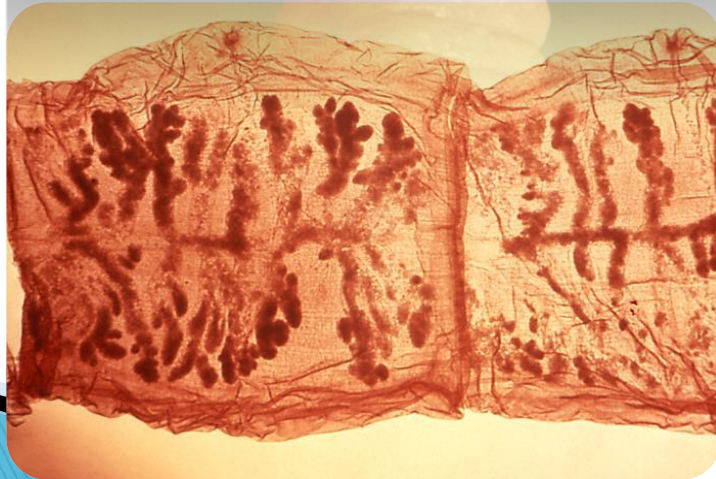
krček

Články (posledný obsahuje vajíčka)

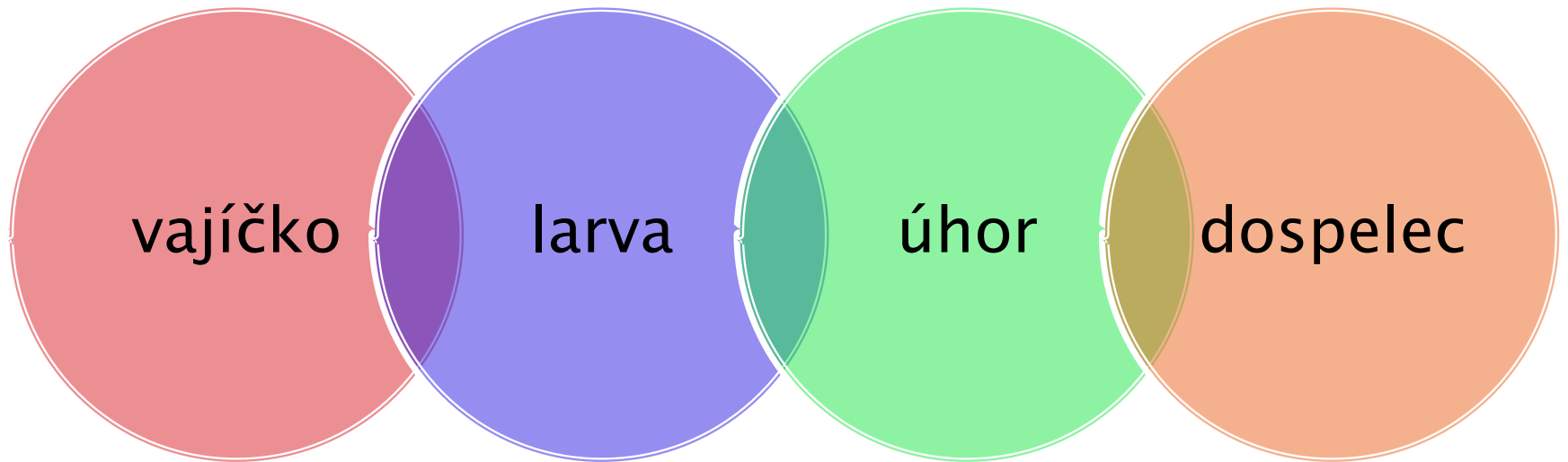




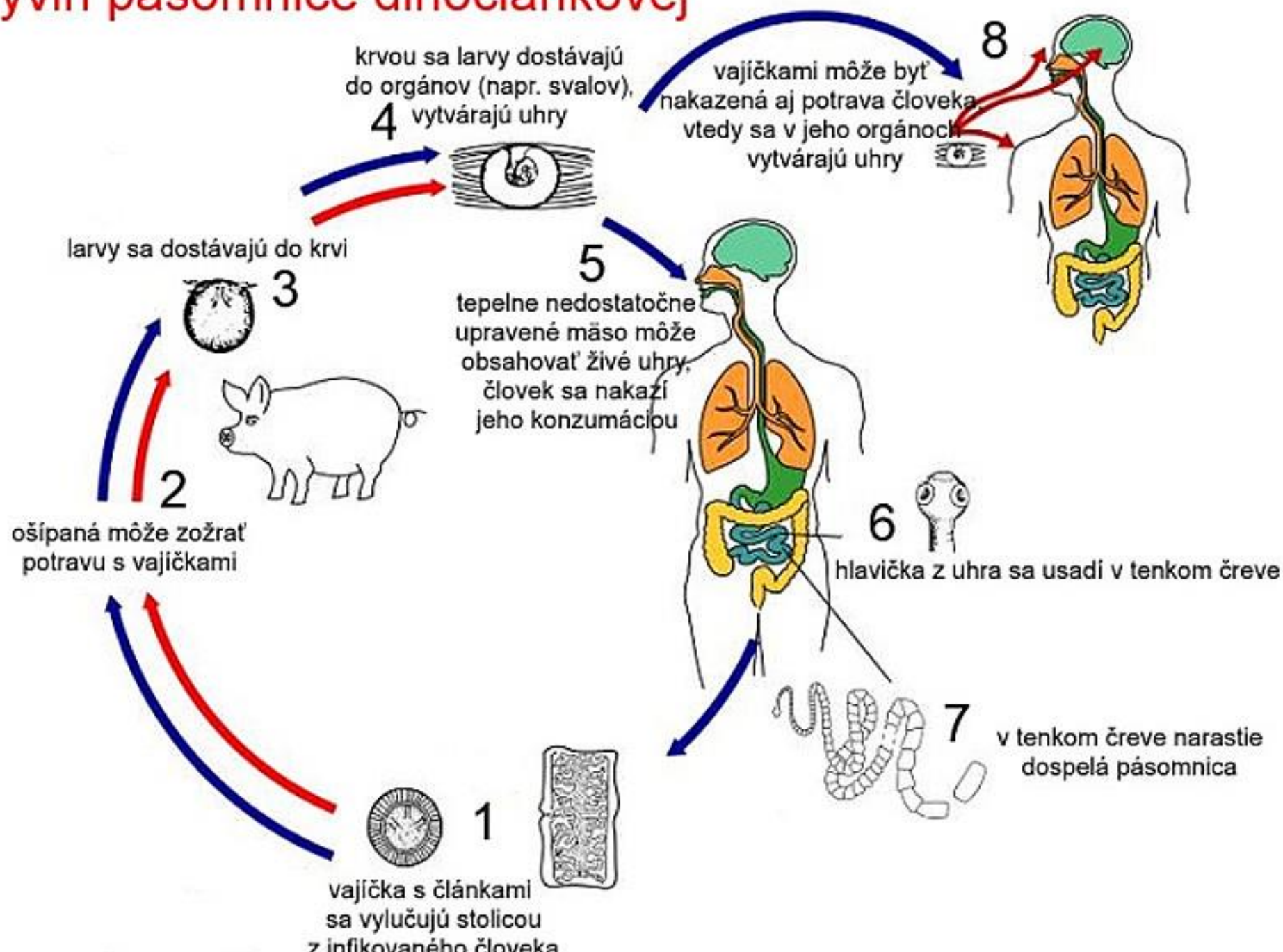
# Stavba tela pásomnice



# Vývin pásomnice



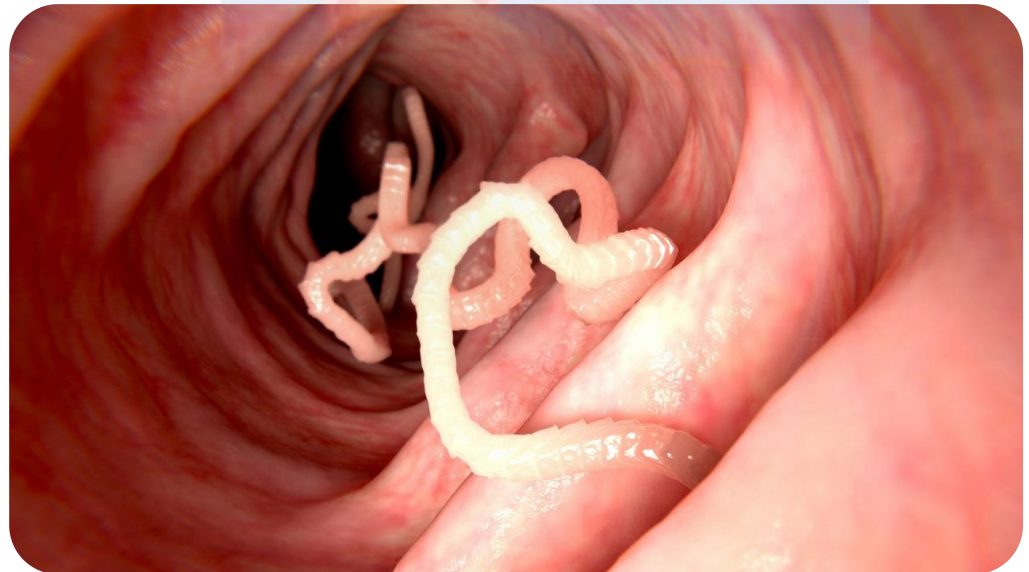
# Vývin pásomnice dlhočlánkovej





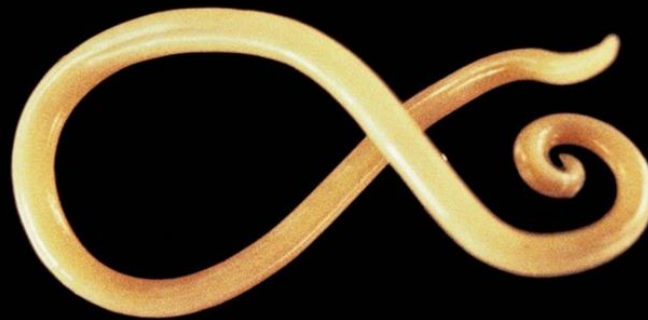
# Prejavy nákazy

- ▶ Bolesti brucha
- ▶ Chudnutie
- ▶ Hnačky
- ▶ Bledosť
- ▶ Vracanie
- ▶ Nevolnosť



# Hlístovce

- ▶ Mnohobunkové bezstavovce
- ▶ S valcovitým telom



# Zástupcovia



Mrľa ľudská



Hlísta detská



# Mrľa ľudská

- ▶ Parazituje v hrubom čreve človeka
- ▶ Samička vylieza v noci klásť vajíčka do okolia konečníka
- ▶ **Prejavy nákazy:** svrbenie v oblasti konečníka



gonochorista



# Hlísta detská

- ▶ V tenkom čreve(môže prechádzať do uší, nosa, pľúc)
- ▶ **Pohlavná dvojtvárnosť** ( dimorfizmus)– samček sa odlišuje navonok od samice samec zatočený koniec
- ▶ **Prejavy nákazy:** bolesti brucha, hnačky



gonochorista

# Prevencia

- ▶ umývanie rúk
- ▶ nenechať sa oblizovať zvieratami
- ▶ odčervovanie domácich zvierat
- ▶ dobre tepelne spracovať jedlo

